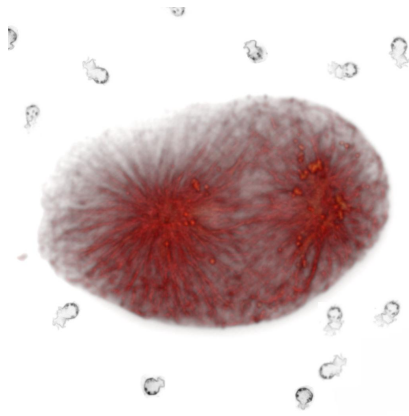


Assistant(e) Ingénieur en Biologie Moléculaire et Cellulaire – IBPS PARIS



L'équipe *C. elegans*, Hérédité et Développement de l'Unité de Biologie du Développement de l'Institut Biologie Paris-Seine cherche un/une assistant/e ingénieur pour étudier les mécanismes garants de l'hérédité mitochondriale maternelle en utilisant le nématode *C. elegans* comme système biologique modèle. L'équipe utilise principalement l'imagerie sur l'embryon vivant, la génétique et la biologie moléculaire. Elle possède ses propres systèmes d'imagerie dédiés et a accès aux plateformes technologiques de l'Institut. Localisée au cœur de Paris, sur le campus de Jussieu de l'Université Pierre et Marie Curie, l'unité de biologie du développement est constituée d'une quinzaine d'équipes de recherche et constitue

un environnement stimulant pour l'étude de l'hérédité mitochondriale par des approches de biologie cellulaire du développement. Deux équipes voisines utilisent d'ailleurs *C. elegans* et deux s'intéressent à d'autres aspects de la reproduction chez la souris et le Xenope.

Le contrat CDD d'un an sera aux conditions du CNRS. Les candidatures doivent être faites sous la forme d'un CV complet et d'une lettre d'accompagnement. Le CV devra comporter les noms et coordonnées d'au moins un référent d'une expérience professionnelle ou d'un stage précédent. Le tout doit être envoyé par e-mail à vincent.galy@upmc.fr en faisant référence à cette annonce dans l'objet du message. Les candidatures seront évaluées à partir du **22 Aout 2016** pour une prise de fonction le **1^{er} Octobre 2016**.

• MISSION DE RECHERCHE

> Contribution à la conception technique et à la réalisation d'expériences de biologie moléculaire et cellulaire dans le cadre de son projet de recherche fondamentale sur l'hérédité mitochondriale et du rôle de l'autophagie dans le maintien de l'homoplasme.

> Assistance expérimentale et partage d'expertise technique au sein de l'équipe, veille technologique notamment pour la mise en oeuvre des méthodes de transgénèse et l'analyse d'images de microscopie.

> Compte rendu réguliers de l'avancée des résultats obtenus.

• ACTIVITES ASSOCIEES POUR L'ORGANISATION ET LE FONCTIONNEMENT DU LABORATOIRE

> Gestion des stocks et milieux de culture pour les nématodes, commandes régulières, suivi des appareillages, veille au respect des règles H&S, organisation et mobilisation des collègues de l'équipe lors d'opérations type "labo-propre".

• SAVOIR FAIRE ET COMPETENCES

> Compétences en biologie moléculaire et cellulaire.

> Expérience en imagerie photonique.

> Maîtrise de l'anglais scientifique.

> Une expérience avec *C. elegans* et sur la pratique de la microinjection serait un plus.

• QUALITES

> Rigueur expérimentale, sens de l'organisation, esprit d'initiative et du travail en équipe, autonomie.

Cel-HD team (<http://dev-nematode.snv.jussieu.fr/>)

UMR CNRS 7622, Laboratory of Developmental Biology

Institute of Biology Paris-Seine

University Pierre et Marie Curie,

9 quai Saint-Bernard, 75252 PARIS Cedex 05, France

vincent.galy@upmc.fr / phone : (33) (0)1 44 27 34 94 / fax : (33) (0)1 44 27 34 16